

# संचालनालय भौमिकी तथा खनिकर्म, छत्तीसगढ़

इंद्रावती भवन, द्वितीय तल, डी ब्लॉक, केपिटल कॉम्प्लेक्स, नया रायपुर, छत्तीसगढ़  
Ph: 0771-2412840, 2412844, 2412849, Fax: 0771-2412841 E-mail: dgm.cg@nic.in

क्रमांक / खनि-2/नीलामी-1/न.क्र. 51-12/2016 नया रायपुर, दिनांक 6.10.2016  
गौण खनिजों के समेकित अनुज्ञप्ति आबंटन हेतु इलेक्ट्रॉनिक-नीलामी  
की सूचना

TENDER No. - MSTC/NRO/DGM CHHATTISGARH/18/NAYA RAIPUR/16-17/10803

सर्वसाधारण की जानकारी के लिये यह प्रकाशित किया जाता है कि संचालनालय भौमिकी तथा खनिकर्म, छत्तीसगढ़ द्वारा छत्तीसगढ़ गौण खनिज नियम, 2015 के नियम 9 अंतर्गत इलेक्ट्रॉनिक-नीलामी के माध्यम से निम्नानुसार समेकित अनुज्ञप्ति आबंटन किया जाना है। जिस हेतु अर्हता प्राप्त इच्छुक बोलीदारों को आमंत्रित किया जा रहा है।

इलेक्ट्रॉनिक-नीलामी आरंभिक कीमत प्रस्थापना (इनिशियल प्राईस ऑफर) दिनांक 27.10.2016 से 03.11.2016 तक जमा की जाएगी। बोलियां मात्र ऑनलाईन ही स्वीकार की जाएगी।

इलेक्ट्रॉनिक नीलामी से आबंटित की जा रही समेकित अनुज्ञप्ति की जानकारी:-

क्र	जिला / तहसील	ग्राम पंचायत / ग्राम	रकबा (हेक्टेयर में)	खसरा नं.	गौण खनिज का नाम	नीलामी दस्तावेज लागत (रुपये)	नीलामी प्रक्रिया शुल्क (रुपये)	आरक्षित कीमत (रिजर्व प्राईस) (रुपये प्रति टन)	बोली प्रतिभूति (बिड सिक्यूरिटी) (रुपये)	कार्यपालन प्रतिभूति (परफॉरमेंस सिक्यूरिटी) (रुपये)
1.	2.	3.	4.	5.	6.	7.	8.	9.	10.	11.
1	बिलासपुर / मस्तूरी	भड़हा	4.00	42/1-2,4 2/4-6, 43/3	डोलोमाइट	5000/-	500/-	15/-	80,000/-	4,00,000/-

- बोली लगाने वाला प्रत्येक व्यक्ति बोली लगाने के पूर्व समेकित अनुज्ञप्ति की स्थिति, समेकित अनुज्ञप्ति में नीलाम किये जा रहे खनिज (खनिजों) की उपलब्धता और गुणवत्ता, पहुंच के रास्ते आदि के बारे में पूर्ण रूप से स्वयं को आश्वस्त करेगा। इस संबंध में किसी प्रकार की आपत्ति/शिकायतें स्वीकार नहीं की जायेगी।
- इलेक्ट्रॉनिक-नीलामी के निबंधन, शर्तें, समेकित अनुज्ञप्ति से संबंधित दस्तावेज एवं अन्य सुसंगत जानकारी विभागीय वेबसाईट [www.chhattisgarhmines.gov.in](http://www.chhattisgarhmines.gov.in) तथा संचालनालय भौमिकी तथा खनिकर्म छत्तीसगढ़, द्वितीय तल, ब्लॉक चार, इन्द्रावती भवन, नया रायपुर, 492001 से किसी भी कार्य दिवस में कार्यालयीन समय में प्राप्त की जा सकेगी।

संचालक  
भौमिकी तथा खनिकर्म

क्षेत्र में उपलब्ध खनिजों का प्रतिवेदन एवं विवरण / संक्षेपिका

(1) स्थान का विवरण –

- (i) जिला – बिलासपुर
- (ii) तहसील – मस्तूरी
- (iii) ग्राम – भड़हा

(2) क्षेत्र का विवरण –

स.क्र.	खसरा क्र.	रकबा (हे.)	भूमि का प्रकार (राजस्व भूमि/वन भूमि/निजी भूमि इत्यादि)	नोइयत (पहाड़ चट्टान/घास/चारागाह इत्यादि)
1	42/1-2-4-5-6 (श्रीमती विभा कुर्रे)	3.514	निजी	भूमि स्वामि हक की भूमि
2	43/3 (श्रीमती मुन्नी बांधी)	0.486	निजी	भूमि स्वामि हक की भूमि
कुल		4.00		

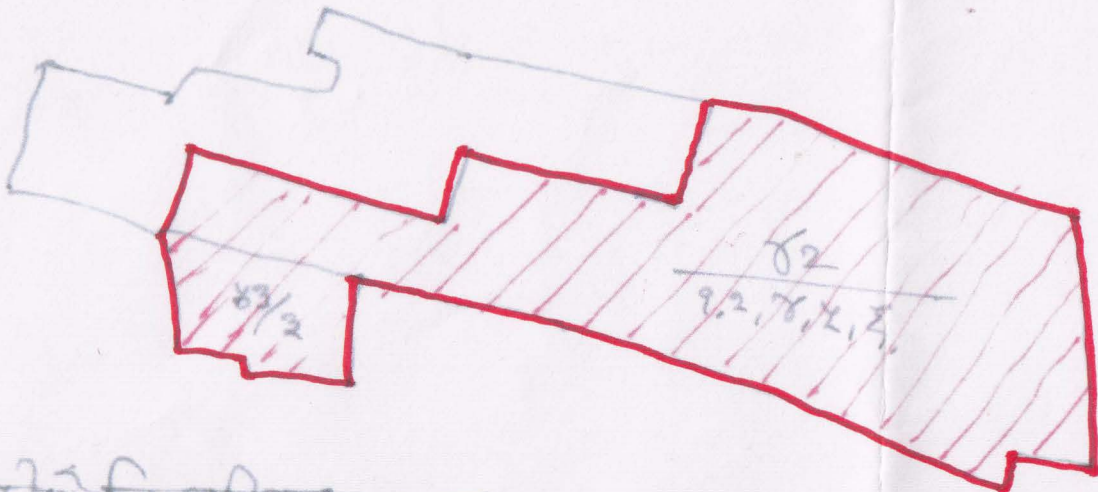
(3) खनिज का विवरण –

स.क्र.	खनिज	विवरण
1	नाम	डोलोमाईट
2	पूर्वक्षित/अपूर्वक्षित	अपूर्वक्षित
3	अनुमानित भंडार	–
4	ग्रेड	बेनिफिशिएबल ग्रेड
5	अन्य जानकारी (आवेदित क्षेत्र एवं 100 मीटर के दायरे में दृष्टिगोचर सरफेस फीचर्स जैसे – आउटक्रॉप, नाला/रोड कटिंग, कुआँ/ट्यूब वेल इत्यादि)	–

(4) प्लान – संलग्न

सक्षम प्राधिकारी के हस्ताक्षर

महाराष्ट्र  
ग्राम मंडळ  
प.ह.न.११



कालाच्याठीसे चिह्नांकित रक्क  
५००० हे. अक्षरध भेता है।

*Sanjay*  
*Sharma*